

**ESPOO
ESBO**

**RAKENNUSPOOLIN
VALMIUSHARJOITUS
21.3-22.3.2013 DRAGSVIKISSA**





ESPOO
ESBO

TILANNEKUVA

- Suomen ympäristökeskuksen esityksen pohjalta tapahtunut öljyonnettomuus Suomenlahdella tiistaina 19.03.2013 kello 08.30.
- Pohjakosketuksen seurauksena aluksen polttoainetankkiin tullut repeämä, josta vuotaa noin 10 tonnia raskasta polttoöljyä mereen.
- Avomerellä tehdyistä torjuntatoimista huolimatta osa raskaasta polttoöljystä ajautuu Tammisaaren saariston alueelle liaten saarien rantoja kymmenien kilometrien matkalta.
- Torjuntatöiden johto on tänä aamuna pyytänyt rakennuspoolilta ja heidän rekisterissä olevilta yrityksiltä avunpyynnön välivarastointikenttien- ja altaiden rakentamiseen.
- Taustamateriaalia liitteessä 1.



**ESPOO
ESBO**

ÖLJYVAHINKOJÄTTEEN VÄLIVARASTOKENTÄN JA ALTAAN RAKENTAMISEN SUUNNITTELU OLEMASSA OLEVIEN PERIAATEPIIRUSTUSTEN MUKAISESTI.

1. Ryhmätyön aihe jaettu kahteen osaan altaiden rakentamisen osalta.
2. Ryhmä 1: Katettu allas , juoksevassa muodossa oleva jäte.
3. Ryhmä 2: Eristetty välivarastointikenttä.
4. Ennakolta lähetetyissä periaatesuunnitelmissa on kuvattu esimerkkiratkaisut rakenteista sekä muista huomioon otettavista asioista.



ESPOO
ESBO

HARJOITUKSEN TAVOITTEET

- Toteuttamisen suunnittelu ja periaatesuunnitelman arviointi.
 - Rakenteet
 - Sijointupaikan kriteerit
 - Liikennejärjestelyt rakentamisen aikana sekä käyttöönotossa
 - Öljyinen jäte tulee Skogbyn vanhalle satamalle aluskuljetuksina
 - Muut esille tulevat asiat



ESPOO
ESBO

HARJOITUKSEN TAVOITTEET

- Resurssisuunnittelu
 - Massojen määrät, poistettavat sekä rakentamiseen tarvittavat
 - Koneiden ja laitteiden määrät
 - Kokonaiskustannukset
 - Aikataulutus (realistinen), tavoite n. 2 viikkoa
 - Muut huomioitavat asiat



ESPOO
ESBO

HARJOITUKSEN TAVOITTEET

- Viranomaisasiat (Ely-keskus, Kaupungin edustaja)
 - Lupaprosessi
 - Ympäristövaikutukset
 - Maankäytönsuunnittelu / kaavoitustilanne esim. Raaseporin kaupunki
 - Välivarastointiin sopivien alueiden kartoitus edellä mainittujen kriteerien pohjalta.

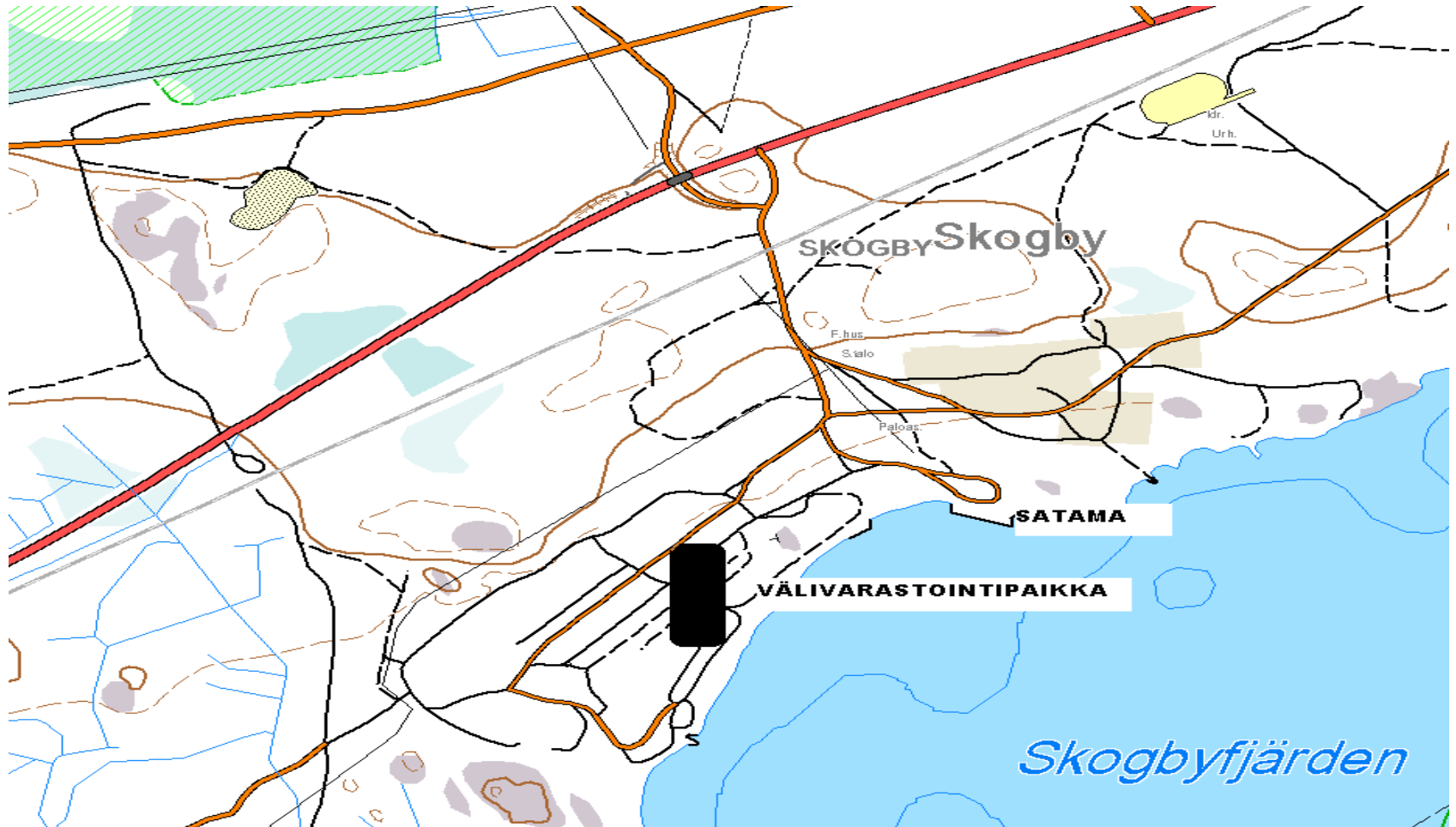


- Esimerkkinä välivarastointipaikasta pilotoinnissa on käytetty Skogbyn vanhan sataman lähellä toimineen sahan varastoaluetta. Entinen saha-alue sijaitsee salpausselkä 1 alueella, joten maaperä muodostuu lajittuneesta moreenista, savesta ja kivistä.
- Saha-alueella kasvaa pientä mäntytaimikkoa sekä aluskasvillisuutta ja koko alue on tasaista hiekka-harjua joten suuria maansiirtotöitä välivaraston perustamiseksi ei tarvitse tehdä.



ESPOO
ESBO

SKOGBYN VANHA SAHA-ALUE

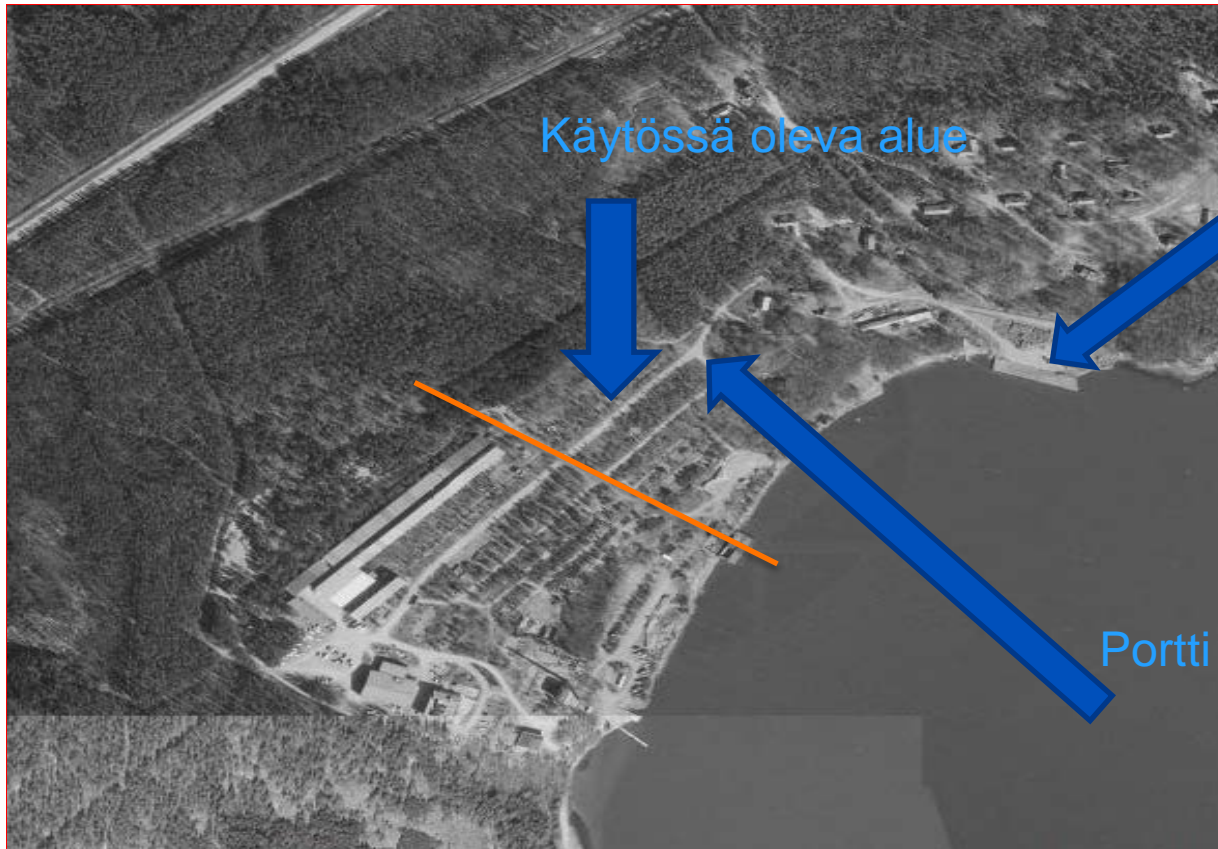


Kuvassa välivarastonpaikka maastokartalla. Alueen suuruus noin 100m x 100m.

7.3.2013



ESPOO
ESBO



Käytössä oleva alue

Vanha
satama

Portti

Ilmakuva alueesta ja sataman sijainti. Punaisella viivalla kuvattu käytössä oleva alue

7.3.2013



ESPOO
ESBO

SKOGBYN ALUE / ITÄ

PORTTI





ESPOO
ESBO

SKOGBYN ALUE / ETELÄ

